



นายhurstัน แสนมะสูง
เกษตรกรที่นำองค์ความรู้ ต่อยอดได้สำเร็จ
บ้านเลขที่ 613 บ้านดงมะไฟ ตำบลขมิ้น
อำเภอเมือง จังหวัดสกลนคร



คู่มือ การเลี้ยงจิ้งหรีดเพื่อจำหน่าย



ศูนย์ศึกษาการพัฒนาภูพานอันเนื่องมาจากพระราชดำริ
ตำบลห้วยยาง อำเภอเมือง
จังหวัดสกลนคร 47000 โทร. 0-4274-7589

ต้นทุนและรายได้จากการเลี้ยงจิ้งหรีด

1. ต้นทุนต่อกรง

กรงบวกล่อง ขนาด 1x2 เมตร	ราคา	60 บาท
อุปกรณ์การเลี้ยง	ราคา	60 บาท
อาหารชั้น ได้แก่ อาหารไก่เล็ก	ราคา	280 บาท
รวมต้นทุนทั้งสิ้น		400 บาท

2. รายได้ต่อกรง

น้ำหนักจิ้งหรีดทั้งหมด 14 กิโลกรัม จำหน่ายกิโลกรัม
ละ 150 บาท มีรายได้ 2,100 บาทต่อกรง

3. กำไร 1,700 บาทต่อกรง

หนึ่งครอบครัวสามารถเลี้ยง 5 รุ่น รุ่นหนึ่งเลี้ยงได้ 10 กรง
กำไรต่อปี 85,000 บาท

1.ความเป็นมา

จิ้งหรีดเป็นแมลงเลี้ยงมาก บริเวณภาคตะวันออกเฉียงเหนือ มีผู้นิยม
บริโภคจำนวนมาก จึงทำให้เกิดการเลี้ยงอย่างแพร่หลาย บางช่วงที่จิ้งหรีดมี
จำนวนน้อย จะมีราคาสูง การเลี้ยงทำได้ง่ายหลายแบบ เช่น เลี้ยงในท่อซีเมนต์
และกล่องฟิวเจอร์บอร์ด อาหารที่เลี้ยงจะใช้อาหารไก่สำเร็จรูป แต่มีราคาแพง
ส่วนพืชผักต่าง ๆ จิ้งหรีดสามารถใช้ควบคู่กับอาหารไก่เล็ก ซึ่งเป็นการลดต้นทุน
ด้านอาหารจิ้งหรีด

ดังนั้นการเลี้ยงจิ้งหรีดในสภาพเลียนธรรมชาติ ควรมีที่อยู่กำบังตัวและ
อาหารให้เพียงพอ จิ้งหรีดสามารถพัฒนาการเจริญเติบโตและแพร่พันธุ์ได้อย่าง
ต่อเนื่อง



2

2. พันธุ์และชนิดของจิ้งหรีด

จิ้งหรีดที่พบในประเทศไทย ที่รู้จักกันแพร่หลาย มี 4 ชนิด ดังนี้

2.1 พันธุ์ทองดำ ลำตัวกว้าง ประมาณ 0.7 ซม. ยาวประมาณ 1 ซม. มี 3 สี ที่พบตามธรรมชาติคือ สีดำ สีอำพัน และสีทอง ลักษณะเด่น มีจุดสีเหลืองที่โคนปีกทั้งสองจุด



จิ้งหรีด พันธุ์ ทองดำ

2.2 จิ้งหรีดพันธุ์ทองแดง ลำตัวสีน้ำตาลแดง ผู้มีสีเข้มกว่าเพศเมีย ส่วนหัวเหนือขอบตารวมด้านบน แต่ละด้านมีแถบสีเหลืองคล้ายหมวกแก้ว มีความว่องไวมาก ภาคตะวันออกเฉียงเหนือเรียกว่า จินาย อีเจ็ก จิ้งหรีดม้า



จิ้งหรีด พันธุ์ทองแดง

การตลาด

จิ้งหรีดเป็นแมลงเศรษฐกิจ เป็นที่ต้องการของตลาดในช่วงที่แมลงต่างๆ ในธรรมชาติขาดแคลน จิ้งหรีดจะมีราคาสูงประมาณ 180 - 200 บาทต่อกิโลกรัม ผลพลอยได้จากการเลี้ยงจิ้งหรีดคือมูลจิ้งหรีด จิ้งหรีดเป็นแมลงที่กินอาหารเก่งได้ตลอดเวลาและถ่ายมูลถี่ เช่น ถ้าให้อาหารจิ้งหรีด 300 กรัม จิ้งหรีดจะถ่ายมูลประมาณ 100 กรัม มูลจิ้งหรีดมีธาตุอาหารสูงไม่แพ้มูลไก่ แต่กลิ่นไม่แรงเท่ามูลไก่ ธาตุอาหารได้แก่ ธาตุไนโตรเจน 3 % ฟอสฟอรัส 5 % โพแทสเซียม 5 %



การจับจิ้งหรีด

จิ้งหรีดถึงระยะเจริญพันธุ์ เมื่ออายุ 50 – 60 วัน ตัวผู้จะส่งเสียงร้อง ตัวเมียส่วนท้องบวมขึ้น สามารถวางไข่ประมาณ 3 ครั้ง ถึงจะตาย ก่อนนำจิ้งหรีดไปบริโภคควรงดอาหารชั้น และให้จิ้งหรีดกินผักทอง จะทำให้รับประทานไข่และผักทองในท้องจิ้งหรีดอร่อยขึ้น จิ้งหรีดเป็นแมลงที่มีโปรตีนสูง ซึ่งสามารถรับประทานกับข้าวเหนียวร้อนๆและเป็นอาหารว่าง (คั่วทอดสมุนไพร)



2.3 จิ้งหรีดเล็ก มีขนาดเล็ก สีน้ำตาล บางท้องที่เรียก จีหล่อ

ลักษณะ คล้ายพันธุ์ทองแดงแต่พันธุ์นี้เล็กกว่า



จิ้งหรีดเล็ก

2.4 จิ้งโกร่ง จิ้งหรีดขนาดใหญ่ สีน้ำตาล ลำตัวกว้างประมาณ

1 ซม. ยาวประมาณ 3.5 ซม.ซ่อนตัวอยู่ในหลุมลึก พฤติกรรมชอบย้ายที่อยู่เสมอ มีชื่อเรียก จีโปม



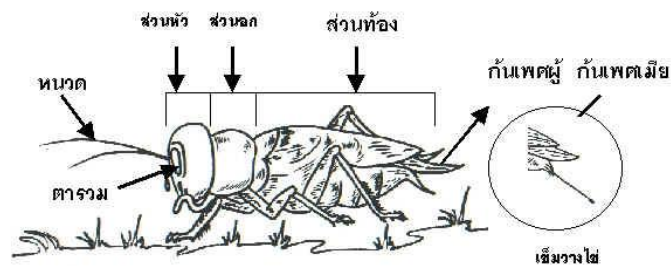
3. วงจรชีวิตของจิ้งหรีด

3.1 ไข่ จิ้งหรีดมีสีขาวยาวรวมกันเป็นกลุ่มคล้ายเม็ดข้าวสาร ความยาว 1.5 มม. ใช้เวลา ฟักประมาณ 7 วัน ถ้าในฤดูหนาวจะใช้เวลา 10 – 15 วัน

3.2. ระยะตัวอ่อน ฟักเป็นตัวอ่อนลักษณะคล้ายมด และมีการเจริญเติบโตโดยการลอกคราบประมาณ 8 ครั้ง จะเป็นตัวเต็มวัย ตัวอ่อนเมื่อโตเริ่มมีปีก เรียกว่าระยะใส่เสื่อปีก จะมีระยะปีกเล็กและปีกใหญ่ ระยะตัวอ่อนพันธุ์จิ้งหรีดทองคำ ใช้เวลาประมาณ 36 – 40 วัน แต่ถ้าพันธุ์ทองแดง ใช้เวลาประมาณ 46 – 50 วัน จึงลอกคราบเป็นตัวเต็มวัย

3.3 ตัวเต็มวัย ระยะที่แยกเพศชัดเจน คือ

เพศผู้ มีปีกคู่หน้ายื่นทำให้เกิดเสียงดังได้ เป็นการสื่อสารที่มีความหมายของจิ้งหรีด



เพศเมีย มีปีกคู่หน้าเรียบ และมีอวัยวะวางไข่เรียวยาวแหลมคล้ายเข็มยื่นออกมาจากส่วนท้อง โดยทั่วไป จิ้งหรีดตัวเต็มวัยจะมีอายุ 45 – 60 วัน

8. การให้อาหารและน้ำ

8.1 อาหารชั้น ได้แก่ อาหารไก่เล็กสำเร็จรูป ถ้าจิ้งหรีดวัยอ่อนควรบดอาหารให้ละเอียด

8.2 อาหารหยาบ ได้แก่ พืชผัก ผลไม้ ควรให้กินควบคู่อาหารชั้นป้องกันจิ้งหรีดท้องอืด สิ่งสำคัญควรปลอดสารพิษ

การให้น้ำ

ควรใช้กระปุกให้น้ำไก่เล็ก ใส่หินกรวดหรือฟองน้ำป้องกันจิ้งหรีดวัยอ่อนจมน้ำตาย ควรเปลี่ยนน้ำทุก 2 วัน



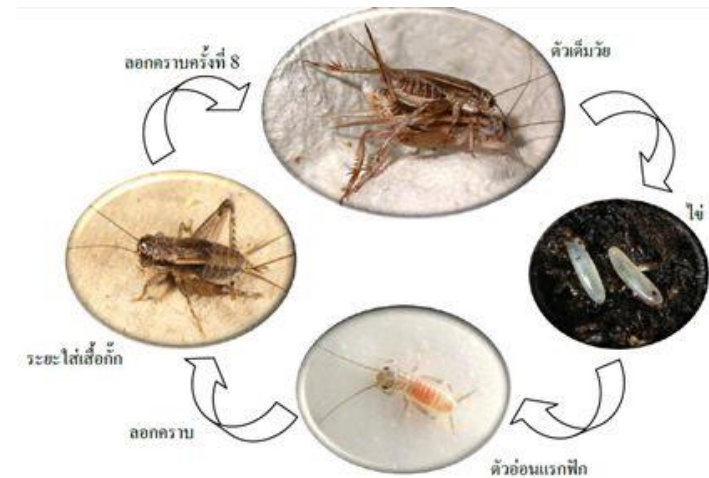
7.วัสดุอุปกรณ์การเลี้ยง

7.1 พันธุ์จิ้งหรีด จำนวน 1 กิโลกรัม ปริมาณพ่อแม่พันธุ์ 2,800-2,900 ตัวต่อกล่องเลี้ยงขนาด 1 X 2 เมตร

7.2 ถาดอาหารและภาชนะให้น้ำอย่างละ 3 ถาด

7.3 ที่อยู่และที่หลบซ่อนให้แสงใส่ไข่ ฟางข้าว หรือใบตอง กอกล้วยที่สะอาดปราศจากมด และแมลงอื่นๆ

7.4 อุปกรณ์รองรับไข่จิ้งหรีด เช่น ขันตักน้ำ บรรจุทรายผสม แกลบเผาผสมน้ำพอขึ้น



วงจรชีวิตจิ้งหรีด

4. การเลือกที่ตั้งโรงเรือน

4.1 ควรเป็นที่ดอน น้ำไม่ท่วมขัง

4.2 ควรเลี้ยงในพื้นที่กว้าง ต้องป้องกันฝนและแสงแดดจัด โดยแสงแดดส่องผ่านประมาณ 30 - 40 % ในช่วงเช้าและสาย อากาศถ่ายเทได้สะดวก

4.3 โรงเรือนควรปลอดโรคและแมลงศัตรู(มด ไโร ปลวก)

4.4 พื้นที่ควรมีแหล่งอาหารธรรมชาติหาได้ง่าย เช่น หญ้า ผักบุ้ง
ฟักทอง มะละกอสุก



5.การคัดเลือกพันธุ์จิ้งหรีด

คัดเลือกพ่อแม่พันธุ์มีลำตัวโต แข็งแรง มือวิยะครบทุก
ส่วน สีเข้ม หลังเปลี่ยนพ่อแม่พันธุ์ 3 วัน ตรวจสอบและเก็บข้อมูลอัตรา
การตายของจิ้งหรีด เพื่อนำเข้ามาเลี้ยงทดแทน

6.วัสดุอุปกรณ์กรงเลี้ยง

- 6.1 กรงไม้ยูคาลิปตัส ขนาดเส้นผ่าศูนย์กลางลำไม้ 5 มิลลิเมตร จำนวน 16 ท่อน
- 6.2 ตะปู ขนาด 2 นิ้ว สำหรับยึดขึ้นรูปกรง ขนาดกรง .9ม. x 1ม. x 2ม.
- 6.3 แผ่นฟิวเจอร์บอร์ด จำนวน 1 แผ่น สำหรับทำกล่องเลี้ยง
- 6.4 เช็มเย็บผ้าและด้าย
- 6.5 เทปกาวผิวมัน จำนวน 1 ม้วน ติดรอบกล่อง
- 6.6 กระจ่างน้ำรองขากรงป้องกันมด

